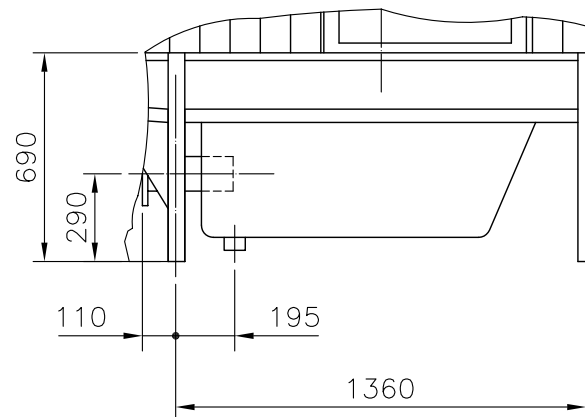
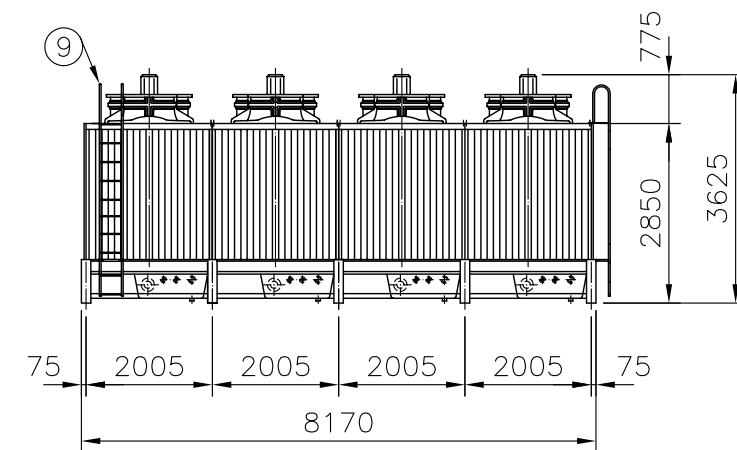
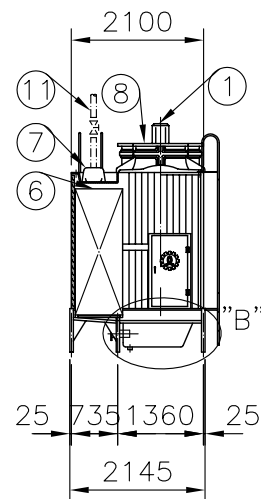
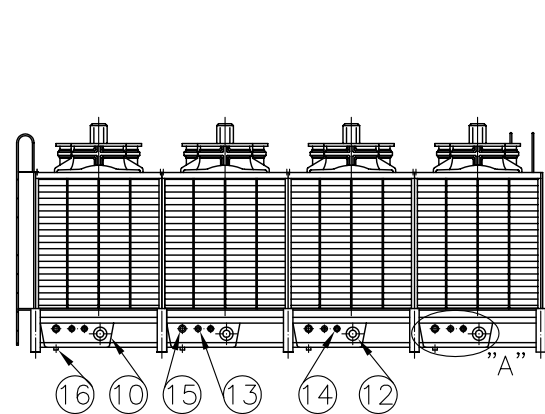


DETAL "A" S=1/25



DETAL "B" S=1/25



註：1.兩組階梯之標準安裝需位於外側浪板面與順風板面各一。

100-08  
O-H70-C4.DWG

項	名	稱	材 質	尺 寸	件數
	Description		M.T	Specification	
1	馬達	Fan Motor		1 1/2HPx12P(60Hz) 1 1/2HPx10P(50Hz)	4 個 PCS
2					
3	馬達架	Motor Frame	H.D.G.S		4 組 SET
4	出風口網	Fan Guard	H.D.G.S		4 組 SET
5	風扇	Fan	A.C.	LSF-120	4 組 SET
6	散熱片	Filling	P.V.C.		4 組 SET
7	散水箱	Distribution Box	F.R.P.		4 個 PCS
8	風洞	Fan Stack	F.R.P.		4 組 SET
9	階梯	Ladder	H.D.G.S		2 組 SET
10	水槽	Water Sump	F.R.P.		4 個 PCS
*	11	溫水入管 Inlet Pipe Connection	H.D.G.S	4 B	4 支 PCS
	12	冷水出管 Outlet Pipe Connection	H.D.G.S	4 B	4 支 PCS
	13	自動補給水管 Automatic Filler	NYLON	3/4B	4 支 PCS
	14	手動補給水管 Quick Filler	NYLON	3/4B	4 支 PCS
	15	溢水管 Overflow	NYLON	2 B	4 支 PCS
	16	排水管 Drain	ST.S	2 B	4 支 PCS

UNIT : 1 SET

- Abbrev. : 1. H.D.G.S.:Hot Dip Galvanized Steel  
熱浸鍍鋅鐵  
2. A.C. :Aluminum Alloy Cast  
鋁合金  
3. ST.S :Stainless Steel 304  
不銹鋼  
4. F.R.P. :Fiberglass Reinforced Plastic  
玻璃纖維強化塑膠

Remark : (\*)Inlet Pipe Connection to be Supplied by Customer.  
註：溫水入管由客戶提供

冷卻塔空重 Dry weight : 2180 kg				運轉重量 Operating Weight : 6820 kg			
荷重 Loading Data							
外氣濕球溫度 Ambient Wetbulb Temp: 27°C				風量 Air Volume : 450 M <sup>3</sup> /MIN/CELL			
出水溫度 Outlet Water Temp: 32°C				水量 Water Flow : 3640 LPM			
入水溫度 Inlet Water Temp: 37°C				冷卻能力 Cooling Capacity : 1092000 Kcal/HR			
設計基準 Design Condition							
變更號碼		日 期	變 更	核 對	核 准	記 事 NOTE	
圖 名 TITLE		LRC-N-70-C4					
		外觀圖 OUTLINE VIEW					
核 定						MM	1 /120 102•10•1
校 對			製 圖	陳 建 宏		圖 號 DWG NO.	
良機實業股份有限公司 LIANG CHI INDUSTRY CO., LTD.						91-113-9933	